



SINERGI DE LAS ALTAS MONTAÑAS

SOLUCIONES INTEGRALES PARA GOBIERNOS LOCALES



Innovación Digital para Gobiernos Municipales

**Mat. Gabriel Hernández
Palestino**

¿Cuál es el Panorama?



Territorio

En la actualidad, las ciudades ocupan el **2% del espacio** terrestre del planeta, las cuales absorben cerca del **75% de los recursos globales**.



Población

+9,700 millones de personas en el mundo en el 2050.



Recursos

El **20%** de la población mundial consume el **80% de los recursos naturales**.



Crecimiento

Para 2030, habrá **43 megaciudades** alrededor del mundo con poblaciones de unos **10 millones de personas**.

¿Hay Suficientes Recursos en las Ciudades para el Futuro?



Agua

Se prevé que en 2050 la necesidad mundial de agua haya aumentado un **55%**.



Alimentos

El mundo desperdicia **1,300 millones de toneladas** de alimentos anuales, para el año 2050 será necesario aumentar la producción de alimentos en un 70%.



Empleos

Automóviles, celulares, pantallas y, prácticamente todos los electrodomésticos, están siendo **construidos por robots**.



Energía

El **25% del consumo mundial** de electricidad se utiliza para la iluminación, actualmente internet consume el **3% de la energía mundial**.





Conectividad en el Estado de Veracruz



52.7 %

Población de 15 años o más sin estudios superiores



82.7 %

Viviendas que disponen de celular inteligente



52.5 %

Población que vive en la zona rural, 47.5% en la zona urbana



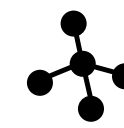
58.2%

Viviendas particulares habitadas con cobertura de servicio de internet



25.9%

Las viviendas que cuentan con una computadora



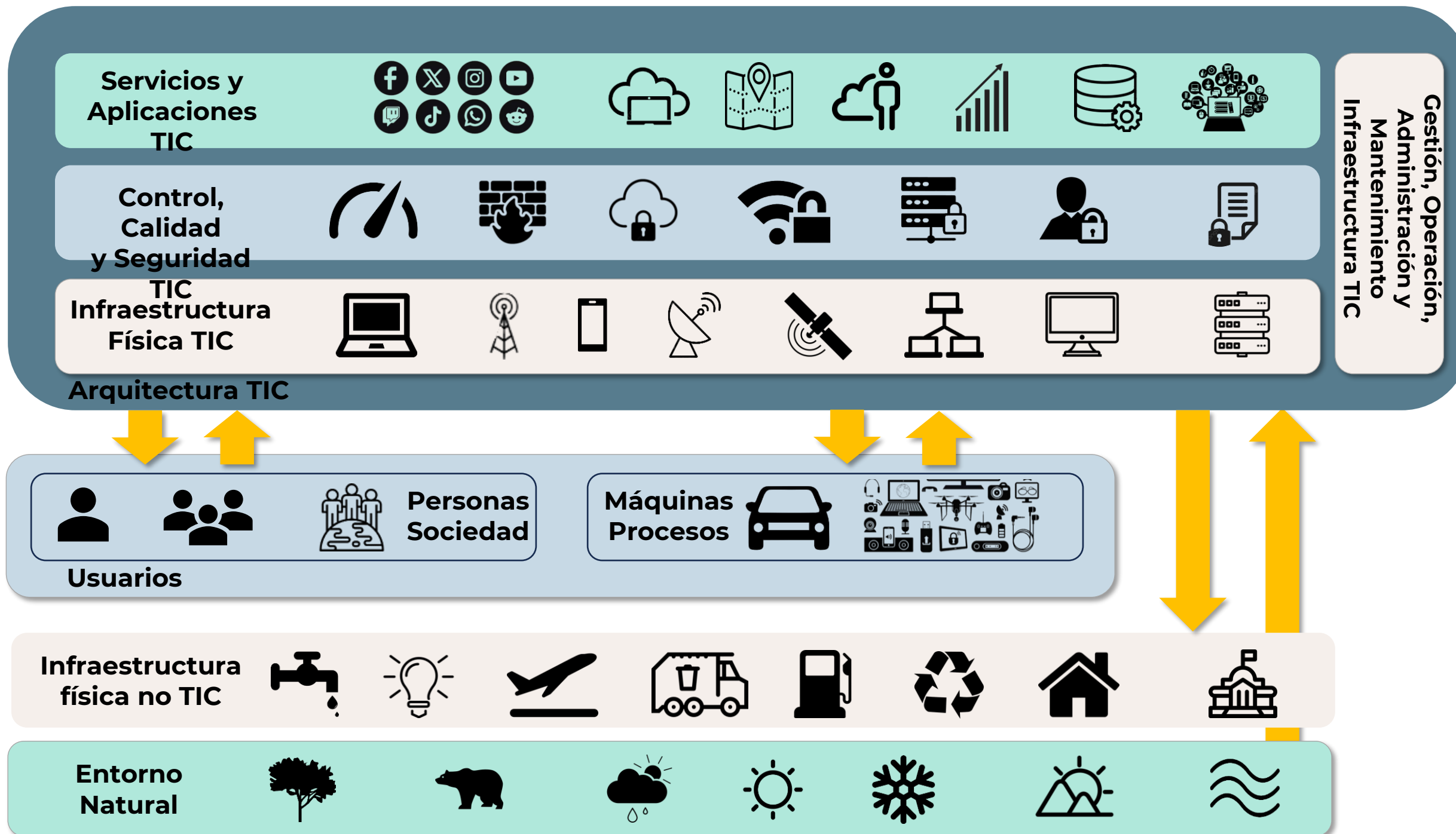
71.0%

Usuarios ocuparon internet

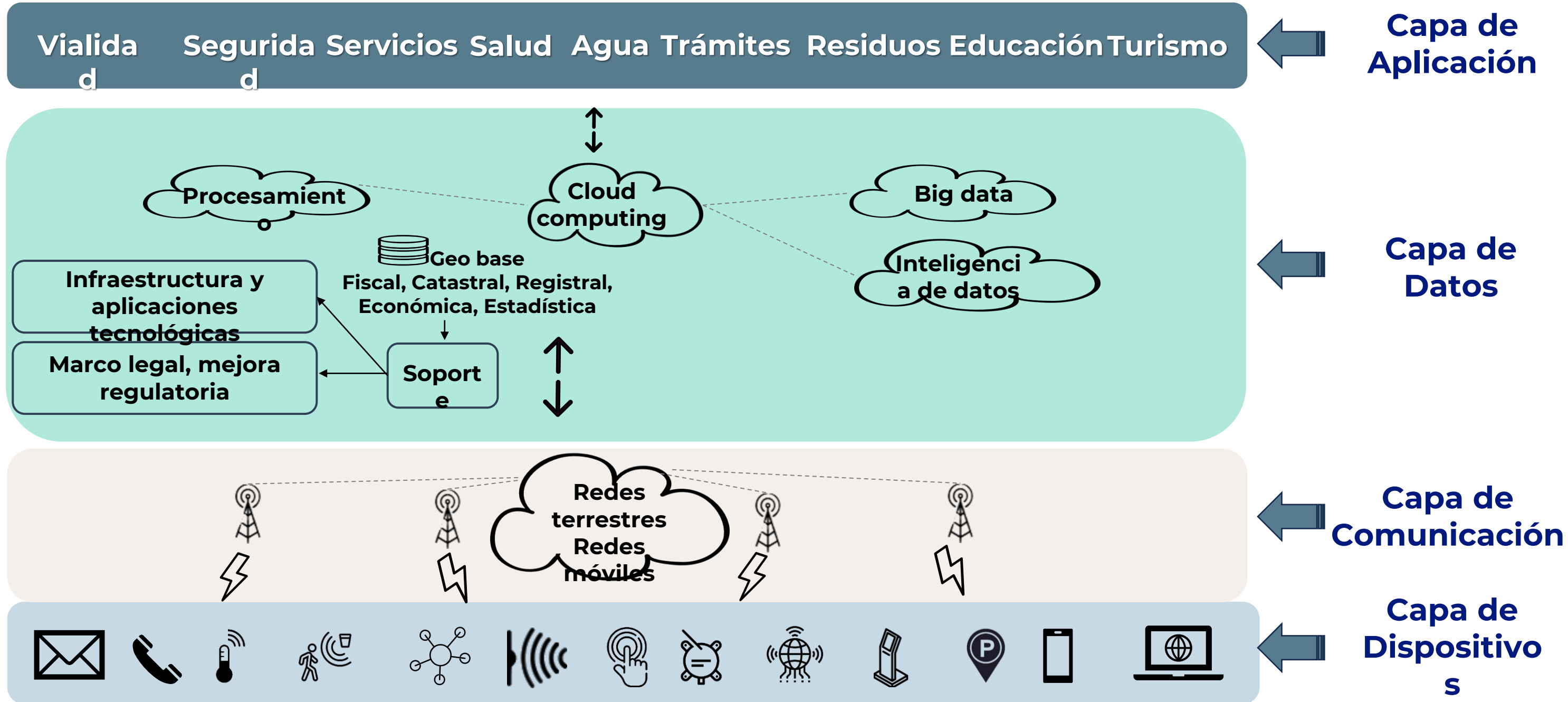


¿Por qué se Necesita Innovar Digitalmente una Ciudad de Manera Inteligente?

Ecosistema



Ecosistema Digital



Innovación Digital

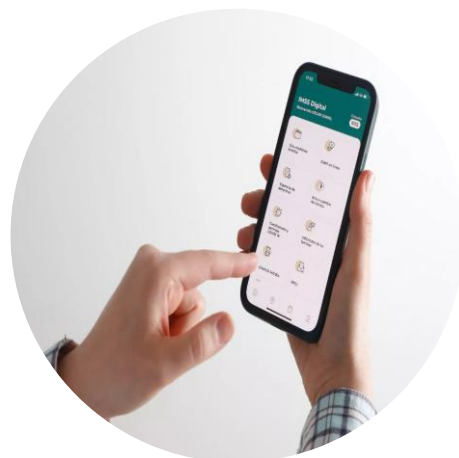
Aplicar Tecnología y Nuevas Formas de gestión para Mejorar los Trámites y Servicios Públicos



Modernizar la
administración
municipal



Facilitar y agilizar
los trámites para
la ciudadanía



Promover la
participación
ciudadana
digital



Impulsar un
desarrollo urbano
inteligente y
sostenible



Cerrar la brecha
digital

Unificar las Políticas Públicas Orientadas a la Innovación y Modernización de la Administración Municipal, Enfocadas Hacia un Modelo de Ciudad Sostenible.



INNOVACIÓN DIGITAL



Proceso de innovación

Aplicar nuevas tecnologías

Visión

Equipo de trabajo

Tecnología adaptada o desarrollada a modo



Método

Marco legal y **normativo**

Simplificación de procesos

Políticas públicas **digitales**

1. Diagnóstico **asertivo**

2. Objetivos y metas con **métricas**

3. Plan de Trabajo

4. Estrategia **tecnológica**

5. Plan de **comunicación**

6. Plan de **ciberseguridad**

7. Proyecto piloto para **impacto medible**

8. **Seguimiento** y adecuaciones

Objetivos Estratégicos



Innovación Municipal

Modernización de procesos administrativos mediante tecnologías digitales.



Ecosistema Digital

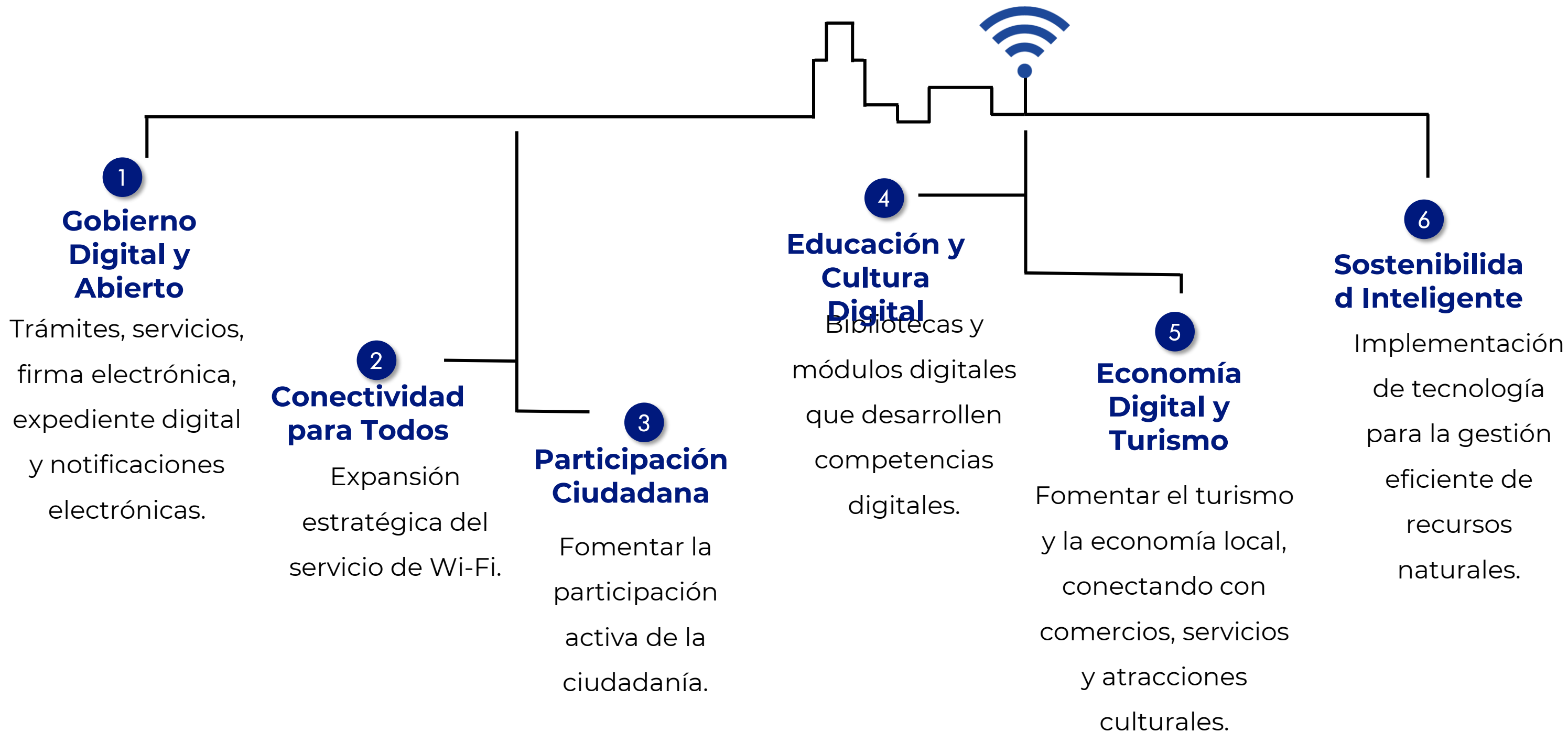
Creación de un entorno digital integrado que conecte todos los servicios municipales.



Inversión Pública y Privada

Impulsar la innovación digital para mejorar la calidad de vida de la ciudadanía y atraer inversiones que promuevan el desarrollo económico.

Ejes Estratégicos



¿Qué Resuelve la Innovación?



Mayor **eficiencia y eficacia** a través de la digitalización de trámites y servicios.



Detonar la **inversión pública y privada** para avanzar hacia una ciudad que mejore la calidad de vida.



Incrementar la **recaudación** sobre los ingresos propios y la gestión de ingresos adicionales.



Abatir la **desigualdad** ampliando la conectividad digital en puntos estratégicos de la ciudad.



Crear **herramientas digitales** que acerquen el gobierno al ciudadano para hacerlo parte de la solución.



Enfocadas a **resolver las necesidades** de la población en el aspecto económico, social, cultural y medio ambiental.



Principios para el Éxito de la Innovación

Liderazgo Institucional



La innovación debe ser liderada por el propio Ayuntamiento.

Tecnología



La tecnología es para mejorar la calidad de vida de la población.

Integración



Las áreas implicadas deben llevar a cabo los objetivos establecidos.

Participación Ciudadana



Colaboración con organizaciones y agentes sociales.

Proyectos Prioritarios al Inicio de la Administración Municipal

Ingresos



Ventanilla Integral Digital

Componentes

- ✓ Gestión de **trámites y servicios**.
- ✓ Carpeta **ciudadana**.
- ✓ Módulo **empresarial**.
- ✓ Firma **electrónica digital**.
- ✓ Gestión **catastral**.
- ✓ Módulo de **ingresos**.
- ✓ **Pagos** digitales.
- ✓ Módulo para **notarios**.
- ✓ Módulo **análisis y planeación del territorio**.
- ✓ **Interoperabilidad** con otras dependencias



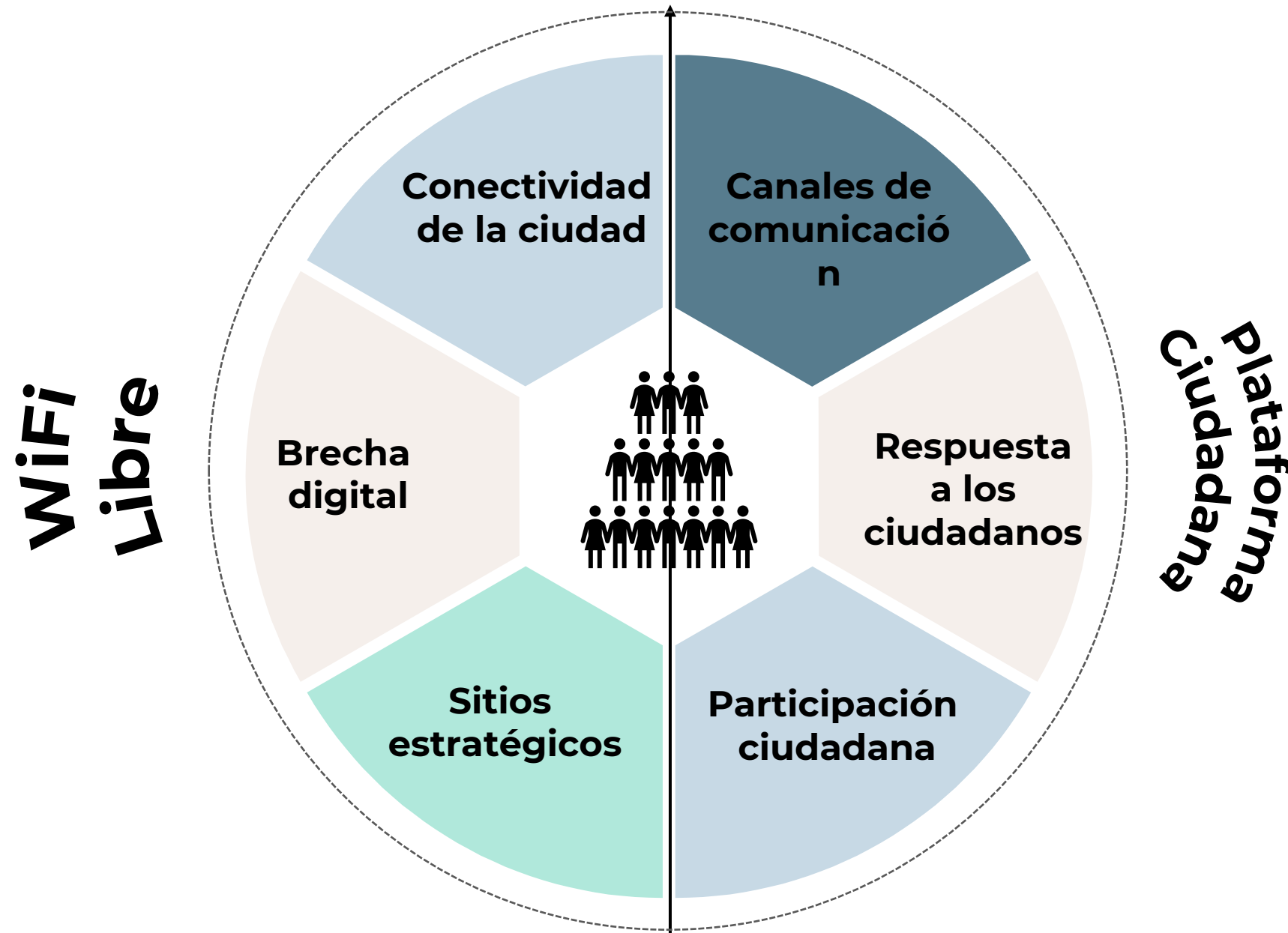
Kioscos Digitales



Beneficios

- ✓ **Agilidad** en el proceso de los trámites.
- ✓ **Ahorros** para el ciudadano.
- ✓ Incremento en la **recaudación**.
- ✓ Gobierno **innovador**.
- ✓ Horario **flexible**.
- ✓ Evitar la **corrupción**.
- ✓ **Menor** costo de operación.

Integración Ciudadana



WiFi Gratuito en Sitios Estratégicos

Brecha Digital

- ✓ **Desigualdad** en el acceso a la educación.
- ✓ Limitaciones en **oportunidades laborales**.
- ✓ **Exclusión** social.
- ✓ **Baja productividad** económica.
- ✓ **Acceso desigual** a servicios públicos y trámites.
- ✓ **Brechas** generacionales.
- ✓ **Dificultades** en participación ciudadana.



Atención Ciudadana



Tipo de Peticiones que el Ciudadano Puede Realizar



Solicitudes



Sugerencias



Avisos



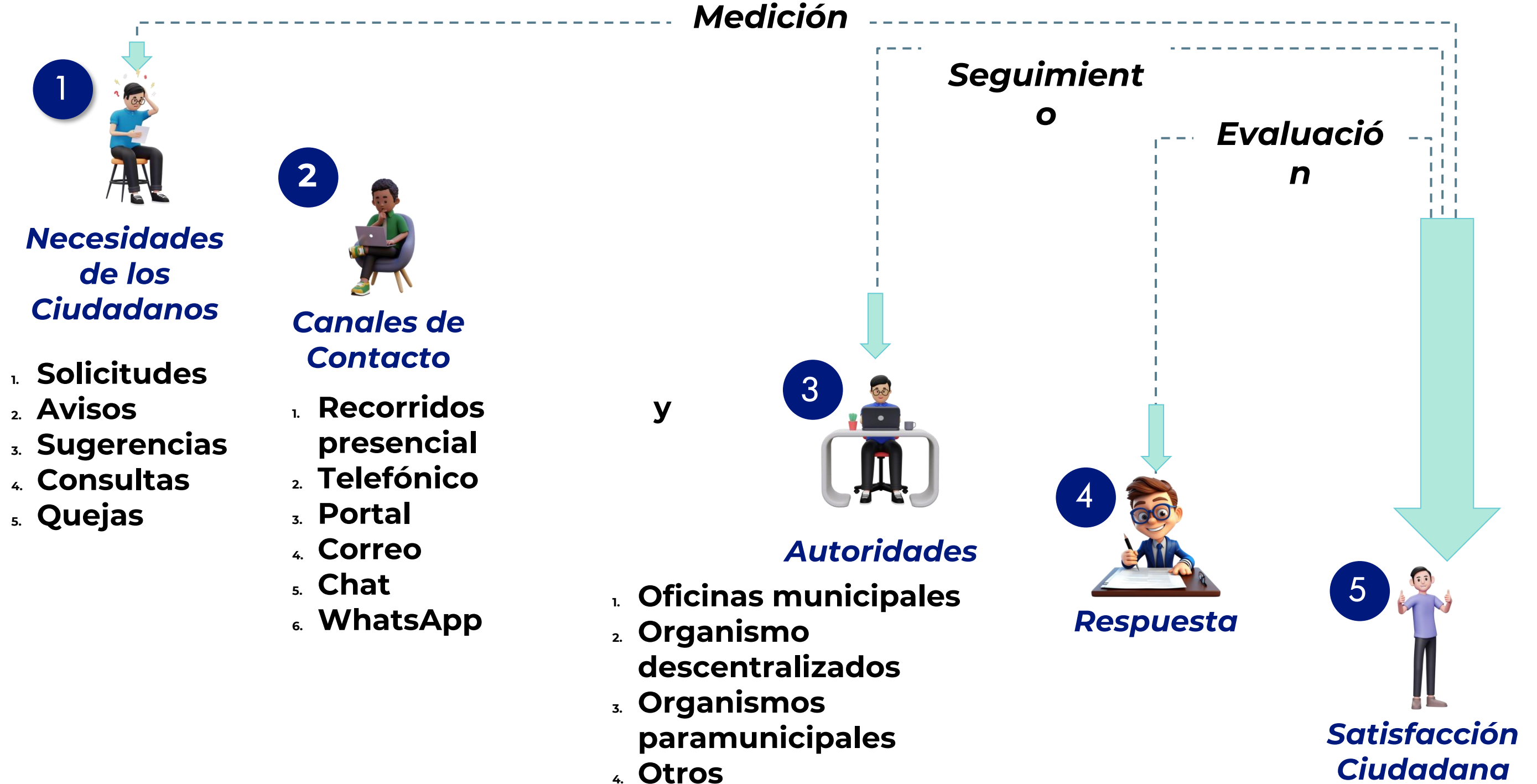
Quejas



Consultas

Agregando texto, documentos e imágenes a sus peticiones.

Atención Ciudadana



Otros Proyectos

Implementación del Correo para la Disminución del Uso del Papel

Promueve la eficiencia y productividad, la reducción de costos, tiempo y espacios de almacenamiento.



Módulo Digital en Zona Rural

El Módulo Digital ofrece a las Comunidades, el **Acceso Gratuito a Internet, Computadoras, Impresora y Áreas para Tareas y Talleres Educativos**, Fomentando la Comunicación y el Aprendizaje en la Comunidad.



Módulos Digitales Urbanos

Espacios Inteligentes para el Futuro de su Municipio



El hombre es una criatura singular, posee un cúmulo de dones que lo hacen único entre los animales: a diferencia de ellos, no es una figura del paisaje; es un modelador de éste.

Jacob Bronowski

Conclusiones

¡Gracias!



gabriel.hdezpal@gmail.com

